



**elemento**  
moderno  
Diseño sin límites...



Distribuidores Exclusivos



# Catálogo de Herrajes y Accesorios de Cocina

Síguenos:

 Elemento Moderno  @ELEMENTOMODERNO

[www.elementomoderno.com](http://www.elementomoderno.com)



elemento  
moderno

## CONDIMENTEROS DE ALUMINIO

- Para modulo de: 200MM
- Medidas: 450X480MM
- Incluye corredera con freno de 450MM
- Descripción: 2 BANDEJAS + ORG BOTELLA



0410B-1

0414-1



## CONDIMENTERO DE ALUMINIO

- Para modulo de: 350MM
- Medidas: 300X450X510MM
- Incluye corredera con freno de 450MM
- Descripción: 3 BANDEJAS + ORG BOTELLA + PORTA CUCHILLO

0401B-1



## CONDIMENTERO DE ALUMINIO

- Para modulo de: 400MM
- Medidas: 350X450X510MM
- Incluye corredera con freno de 450MM
- Descripción: 3 BANDEJAS + ORG BOTELLA

## CAJON BAJO LAVAPLATO/ COCINA

- Para modulo de: 900MM
- Medidas: 864X450X150MM



0409U

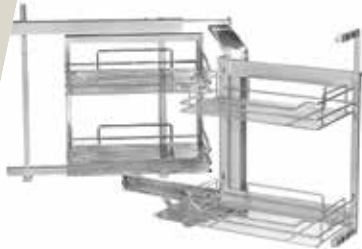
## COLUMNA EXTRAIBLE

- Para modulo de 300MM
- Medidas D495XW240X H 1900-2200



TDM306

TR90A



## ESQUINERO MAGIC CORNER

- Para modulo :900-1000MM
- Medida: 498X860X516
- DERECHO/ IZQUIERDO.

## PLATERA EN ACERO INOX 201

- ACABADO: ACERO INOX
- PARA MODULO : 600MM / 700MM / 800MM / 900MM
- MEDIDA: D280 X H65MM



14.05.173B

## HR-270A



## ESQUINERO DE CESTA 270 GRADOS

- Para modulo: 800MM
- Medida: Ø 710 X (565-790)

14.01.110 / 150MM, 200MM, 250MM



## CONDIMENTERO 2 PISOS

- PARA MODULO : 150MM, 200MM, 250MM
- MEDIDA: D444 X H470MM
- INCLUYE CORREDERA: 45MM "

## ESQUINERO BANANA (IZQUIERDO/ DERECHO)

- Para modulo: 900-1000MM
- Medida: 498X865X (600-750)



AC2204

## SANTA MARIA DE ALUMINIO

- Medida : 1200X600MM



KH048

## ILUMINACION LED TRIANGULAR

- Medida: 140X140X120M



AE14

AE1006-900



## ILUMINACION INTERNA PARA CAJON

- Medida :900 MM

AE1001



## ILUMINACION RECTANGULAR

- Descripción: Con 1 Florescente.  
- Para modulo de: 600MM / 900MM  
- Medidas: 600 X 78 X 32MM / 900X 78X 32 MM

## ILUMINACION TIPO REPISA

- Incluye 2 fluorescentes.  
- Medida :600X200MM / 900 X 200MM  
- Peso Max: 12KLS



AE03-600 , AE03-900

## BOMBILLO PARA ILUMINACION RECTANGULAR

- Descripción: 1 Florescbt  
- Para modulo de 600MM / 900MM



T4-600 , T4-900

## TORNILLO ESPAÑOL AJUSTABLE

- Medida : 4,5MM
- Material : ZINC
- Color : PLATEADO



## TOR-SPAIN

### A146

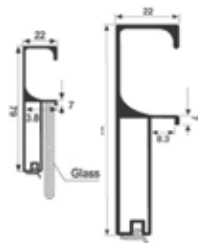


## TIRADOR CONTINUO CUADRADO

- Longitud: 3 MTROS
- Medida: 35 X 20
- Para puerta de: 18

## PERFIL DE ALUMINIO

- Incluye con tirador cuadrado.
- Combinable con el F- 026A / Longitud: 3 metros.
- Medida: 78 x 20 / Espesor: 1,2MM



## F-018B

## F-026A



## PERFIL DE ALUMINIO

- Longitud: 3 MTROS
- Medida: 45X7MM
- Espesor: 1,2MM

## DISCO PARA PULIR PERFILES.

- Material: Nylon - Plastico
- De diametro: 80MM



## A159

## F-010

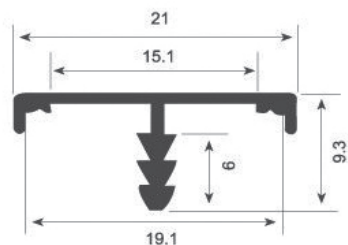


## PERFIL DE ALUMINIO

- Longitud: 3 metros.
- Medida: 45x20
- Espesor: 1,2 MM

## TAPA CANTO DE ALUMINIO

- Para puertas de 19.2
- Longitud: 3 Metros



B-186

## F-236A



## TIRADOR CONTINUO REDONDO

- Longitud: 3 MTROS
- Medida: 40X19
- Espesor: 1,2MM
- Para puertas de : 18

## TOR



## TORNILLOS ADICIONALES

- Para cuadrantes de perfiles de Aluminio.

## CUADRANTE PARA PERFIL GRUESO

- Descripción: Incluye 2 Tornillos.



B-1

## CONECTOR FIJO

- Para rodapie de 150MM
- Acabado: Satinado
- Material: Plastico (PVC) +ALUMINIO



FE-0201

FE-0202



## ESQUINERO DE 90 GRADOS

- Para rodapie de 150MM
- Material: Plastico (PVC) +ALUMINIO
- Acabado: Satinado
- De 90 grados

FE-0203



## RODAPIE DE ALUMINIO LISO

- Incluyen un guarda polvo
- De 150MM de alto (CAJA 10 UND)
- Longitud : 3,95 METROS / Material: PLASTICO (PVC) +ALUMINIO
- Acabado: Satinado



FE-0210

## CONECTOR FLEXIBLE

- Para rodapie de 150MM
- Acabado: Satinado
- Material: Plastico (PVC) +ALUMINIO
- De 180 GRADOS

## PATAS PLASTICAS NEGRAS

- Para rodapie de 12-15CM -Caja: 400 UNT



FE-9030, FE-9030/CLIP

## BRAZO MECÁNICO - LID STAY

- Material : Aleación de Zinc
- Acabado: Cromado.
- Capacidad de carga: 4 KGS
- Característica: Se puede mantener en cualquier posición.



ST-7260

ST-3201



## BRAZO MECANICO - FLAP STAY

- Material: Aleación al Zinc.
- Acabado: Cromado
- Capacidad de carga: 17 KGS
- Característica: Se puede mantener en cualquier posición.

ST-3203



## BRAZO MECÁNICO - FLAP STAY

- Material: Aleación al Zinc.
- Acabado: Cromado.
- Capacidad de carga: 17 KGS
- Característica : Se puede mantener en cualquier Posición . GIRA 360 grados

## BRAZO HYDRAULICO (VERSION LAMP)

- Material Aleación al Zinc + IRON + PLASTICO
- Acabado: Gris / Característica : Incluye sistema como freno y se puede mantener en cualquier posición / Capacidad de carga de 5-10KG
- Ancho mueble 400-700MM : USE 1 / Ancho mueble 700-1000MM : USE 2



ST-6210

## SISTEMA DE ELEVACIÓN PARA 1 PUERTA

- Apertura inclinada ( ABREY CIERRA CON FRENO)
- Material: Aleación de Aluminio + Hierro+ Plástico / Acabado: Gris
- Abre y cierra con freno / Capacidad de Carga: 11 KG
- Ancho de puerta:600- 700MM



ST-6120/A

ST-6120/B



## SISTEMA DE ELEVACIÓN PARA 1 PUERTA

- Apertura inclinada ( ABREY CIERRA CON FRENO)
- Material: Aleación de Aluminio + Hierro+ Plástico / Acabado: Gris
- Abre y cierra con freno / Capacidad de Carga: 15 KG
- Ancho de puerta: 700- 1000mm

## SISTEMA DE ELEVACIÓN PARA 1 PUERTA

- Apertura inclinada (ABRE Y CIERRA CON FRENO)
- Material: Aleación de Aluminio + Hierro + Plástico
- Acabado: Gris - Abre y cierra con Freno. - Capacidad de carga: 9 KG / 12 KG
- Ancho de puerta: 600-700MM



ST-6130 /A

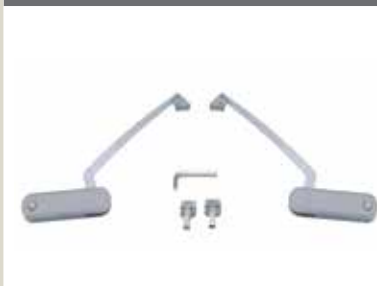
ST-6130 /B



## SISTEMA DE ELEVACIÓN PARA 1 PUERTA

- Apertura inclinada (ABRE Y CIERRA CON FRENO)
- Material: Aleación de Aluminio + Hierro + Plástico
- Acabado: Gris - Abre y cierra con Freno. - Capacidad de carga: 9 KG / 12 KG
- Ancho de puerta: 700MM/ 1000MM

ST-6040



## SISTEMA DE ELEVACIÓN DE DOBLE APERTURA MECÁNICO PARA PUERTAS DE MADERA O DE ALUMINIO

- Material: Aleación de Zinc + Hierro + Plástico.
- Acabado: Gris
- Capacidad de carga: 9 KGS

## SISTEMA DE ELEVACIÓN DE DOBLE APERTURA (ABRE Y CIERRA CON FRENO) PARA PUERTAS DE MADERA O DE ALUMINIO

- Material: Aleación de Zinc + Hierro + Plástico
- Acabado: Gris. / Capacidad de Carga: 12 KGS



ST-6220

## SISTEMA DE ELEVACIÓN PUERTA MICROONDAS

- Incluye puerta de acero Inoxidable.
- De medida: Ancho 595MM X ALTO 460MM X 280MM ESPESOR

D278



D278/ INOX



## SISTEMA DE ELEVACIÓN PUERTA MICROONDAS

- No Incluye la puerta
- De medida: Ancho 595MM X ALTO 460MM X 280MM ESPESOR

## SOPORTE PARA REPISA

- Material: Plastico+Hierro
- Acabado: Transparente
- Diametro: 5 MM



SB-6050

SB-1280



## SOPORTE PARA REPISA DE VIDRIO

- Material: Hierro
- Acabado: Nickel
- Diametro: 5MM
- Longitud: 21MM

## DF-6260 /S, DF-6260 /M, DF-6260 /L



## SOPORTES PARA VIDRIO

- Material: Acero INOX
- Acabado: Pulido
- Medida:(S) 25\*25MM (M) 25\*50MM (L) 25\*70MM

## SOPORTE PARA VIDRIO

- Material: Aleación del Zinc.
- Acabado: Satinado.



SC-3360 /S, SC-3360 / M, SC-3360 /L

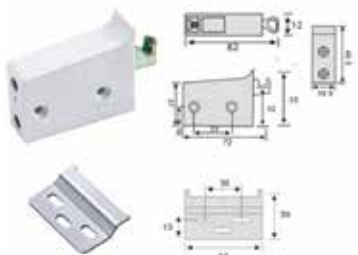
## SOPORTE PARA REPISAS AEREAS

- Diametro: 0,8CM
- Longitud: 11CM



SB-2880

KA-2110



## SOPORTE PARA SUSPENSION VISIBLE

- Material: Plastico + Hierro.
- Acabado: Blanco
- Un set incluye : 2 soporte + 2 Placas Metalicas (KA-002)

## SOPORTE PARA TOPES

- Material: Aleación del Zinc.
- Acabado: Cromado
- Soporta: 50KL



**FE-6010**

**FE-8020**



## PATA PARA MUEBLE

- Material: Hierro
- Acabado: Cromado
- Altura: 710 MM

**FE-4160**



## PATA PARA MUEBLE

- Material: Aleación de Aluminio.
- Acabado: Mate.
- Altura: 150 MM

## PATA PARA MUEBLE

- Material: Aleación del Zinc.
- Acabado: Satinado y Niquelado
- Altura: 150 MM



**FE-1380**

## PATA PARA MUEBLE

- Material: Acero Inoxidable de 15 CM
- Acabado: Pulido
- Altura: 150 MM



**FE-3060**

## CORREDERA TELESCOPICA CON FRENO (SOFT CLOSING)

- Material: Acero Laminado en Frio.
- Acabado: Zinc Plateado. / Ancho: 45MM
- Espesor: 1.2\*1.2\*1.5MM / Longitud:400MM - 500MM



SL-8451

SL-9451-500



## CORREDERA TELESCOPICA (PUSH OPEN)

- Material: Acero Laminado en Frio.
- Acabado: Zinc Plateado.
- Ancho: 45MM - Espesor: 1.2\*1.2\*1.5MM
- Longitud: 500MM - PUSH OPEN

SL-7660



## CESTA CON CIERRE SUAVE

- Material: Acero Laminado en Frio.
- Longitud : 400MM- 500MM

## CESTON CON CIERRE SUAVE

- Laterales + 4 Guarda Cuerpos Redondos.
- Material: Acero Laminado en Frio.
- Longitud: 500MM



SL-7990

## CORREDERA TELESCOPICA

- Material:acero Laminado En Frio / Acabado: Zinc Platedo
- Ancho: 45MM
- Espesor: 1.2\*1.2\*1.5MM
- Longitud: 400MM - 500MM



SL-3451

SL-3454



## CORREDERA TELESCOPICA

- Material: Acero Laminado en frio.
- Ancho: Zinc Plateado
- Ancho: 45 MM
- Espesor: 1.2\*1.2\*1.5MM / Longitud: 350MM-450MM-500MM-550MM

**BISAGRA RECTA DE 35MM**

- Material: Acero laminado en Frio.
- Acabado: Nickel.
- Tipo: Recta / Incluye placa de montaje: 4 Huecos.



CH-2619

CH-2639



**BISAGRA RECTA DE 35MM**

- Material: Acero laminado en frío.
- Acabado: Nickel
- Tipo: Recta con Click para Fácil Montaje.
- Incluye placa de montaje : 4 HUECOS

CH-5559



**BISAGRA RECTA CON FRENO DE 35MM**

- Material: Acero Laminado en Frio.
- Acabado: Nickel
- Tipo: Recta / Incluye placa de Montaje: 4 HUECOS
- Accesorios: Incluye 6 tornillos y un tapa tornillo.

**BISAGRA CURVA CON FRENO DE 35MM**

- Material: Acero laminado en frío.
- Acabado: Nickel.
- Tipo: Recta - Incluye placa de montaje: 4 HUECOS
- Accesorios: Incluye 6 tornillos y un tapa tornillo.



CH-5557

**BISAGRA RECTA CON FRENO DE 35MM**

- Material: Acero Laminado en Frio.
- Acabado: Nickel
- Tipo: Recta con Click para Fácil Montaje.
- Accesorios: Incluye 6 tornillos y un tapa Tornillo.

CH-3337



CH-3339



**BISAGRA CURVA CON FRENO DE 35MM**

- Material: Acero laminado en frío.
- Acabado: Nickel / Tipo: Recta con Click para Fácil Montaje.
- Incluye placa de montaje: 4 huecos
- Accesorios: Incluye 6 Tornillos y un tapa tornillo.

## BISAGRA DE 115 GRADOS

- Material: Acero laminado en frío.
- Acabado: Nickel.
- Tipo: Recta - Incluye placa de montaje: 4 HUECOS
- Accesorios: Incluye 6 tornillos y un tapa tornillo.



CH-7115

CH-7180



## BISAGRA DE 180 GRADOS

- Material: Acero laminado en frío
- Acabado: Nickel

CH-1659



## BISAGRA DE 165 GRADOS

- Material: Acero laminado en frío.
- Acabado: Nickel.

## BISAGRA RECTA TOUCH OPEN DE 35MM

- Material: Acero laminado en frío.
- Acabado: Nickel. /Tipo: Recta
- Incluye placa de montaje: 4 huecos /Accesorios: Incluye 6 tornillos y un tapa tornillo.



CH-2819

## BISAGRA RECTA SIN RESORTE PARA SISTEMAS PUSH ON.

- Material: Acero laminado en frío.
- Acabado: Nickel.
- Incluye placa de montaje: 2 Huecos.



CH-2859

SH-3820



## BISAGRA INVISIBLE

- Material: Aleación de Zinc + Acero INOX
- Acabado: Satinado.
- Medida: 62MM / 69MM

## SISTEMA PUSH ON SUPERFICIAL

- Material: Plástico + Hierro.
- Acabado: Gris.
- Longitud: 83 MM + 45 MM



**BP-6060**

**BP-6030**



## SISTEMA PUSH ON EMPOTRABLE

- Material: Plástico + Hierro.
- Acabado: Gris.
- Longitud: 75 MM + 36 MM

## TAPA TORNILLO

- Color: Blanco
- Material: Plastico
- Medida: 11MM



DF-2110

## CL-2070



## SISTEMA DE CIERRE

- Material: Plastico.
- Acabado: Blanco.

## DF-6240



## TAPA TORNILLOS

- Material: Acero inox / Acabado: Satinado
- Incluye : Arandela y Tornillo
- Diametro : 20MM
- Altura: 3MM

## PAPEL ALUMINIO ADHESIVO

- Para modulos de lavaplatos
- Medidas: 1,25 Ancho x metro



D309

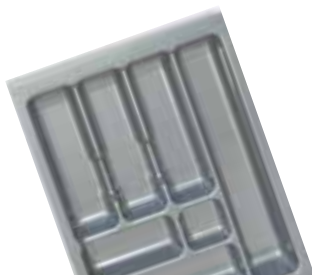
## GOMA SILICON

- Material: Plastico
- Acabado: Transparente.
- 100 Und en una hoja
- Dimension: 10MM\*2MM



RF-1110

## PVC-V1-400, 450, 500, 600, 700, 800, 900



## ORGANIZADOR DE CUBIERTOS

- MATERIAL: Plastico.
- Medidas: : Ancho 327MM ,Profundidad 480MM , Alto 47MM
- Para modulo: 400MM / 500MM / 600MM / 700MM / 800MM / 900MM

## ORGANIZADOR DE PLATOS

- De diametro : Ø180-320 X H 170MM



GR2361

1433



## PAPELERA REDONDA

- Para instalar en puertas  
- Medida: 275\*335\*350MM

## CORBATERA

- De medida 85\*460\*90MM



BC1017A-P , BC1018A-P

## F6250



## MESA DE PLANCHAR EXTRAIBLE

- De medida 800\*280\*300M

## BA-2610



## SOPORTE PARA TUBO DE CLOSET NIQUELADO

## SOPORTE PARA TUBO DE CLOSET

- Material: Aleación del Zinc  
- Acabado: Cromado



BA-2310

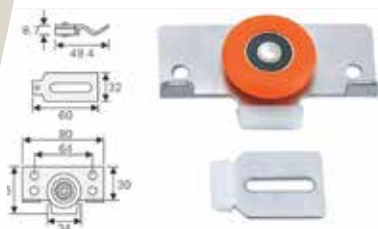
## TUBO PARA CLOSET

- Material: Aleación de Aluminio.  
- Acabado: Oxidado.  
- Espesor: 1.0MM / Longitud: 3MTS



BA-2720

## FW-2560



## SISTEMA DE PUERTA CORREDIZA PARA CLOSET

- Material: Hierro y Plastico.  
- Acabado: Blanco

## GUIA PARA PUERTA CORREDIZA

- Material: Aluminio.
- Acabado: Oxidado.
- Longitud: 3Mts.
- Detalle: Esta sirve para la guia superior e inferior.



**FW-9800**

## TIRADOR DE ALUMINIO ACABADO NIQUEL PULIDO

-Medidas entre tornillos: 96MM, 128MM, 160MM



A581

5132



## TIRADOR DE ALUMINIO ACABADO NIQUEL PULIDO

- Medidas entre tornillos: 160MM, 192MM, 224MM, 256MM

5068



## TIRADOR DE ALUMINIO EMPOTRABLE

## TIRADOR DE ALUMINIO ACABADO NIQUEL PULIDO DE MEDIDA ENTRE TORNILLO:

160MM, 192MM, 224MM, 256MM, 288MM,320MM, 352MM,384MM



1380

## TIRADOR DE ALUMINIO ACABADO NIQUEL PULIDO DE MEDIDA ENTRE TORNILLO 32MM

5533



043-328



## TIRADOR DE ALUMINIO ACABADO NIQUEL PULIDO DE MEDIDA ENTRE TORNILLO

96MM, 128MM, 160MM, 192MM, 224MM, 256MM

**TIRADOR DE ALUMINIO ACABADO NIQUEL PULIDO DE MEDIDA ENTRE TORNILLO**

128MM, 160MM, 192MM



298

227



**TIRADOR DE ALUMINIO ACABADO NIQUEL PULIDO DE MEDIDA ENTRE TORNILLO**

128MM, 160MM, 192MM

1360-B



**TIRADOR DE ALUMINIO ACABADO NIQUEL PULIDO DE MEDIDA ENTRE TORNILLO**

128MM, 192MM, 224MM, 256MM

**TIRADOR DE ALUMINIO ACABADO NIQUEL PULIDO DE MEDIDA ENTRE TORNILLO**

128MM, 160MM, 92MM, 224MM, 256MM



1359-B

**TIRADOR DE ALUMINIO ACABADO NIQUEL PULIDO DE MEDIDA ENTRE TORNILLO**

96MM



563-B



elemento  
moderno



elemento  
moderno

Diseño sin límites...

Distribuidores Exclusivos



**VENTA AL MAYOR Y AL DETAL  
DISTRIBUCIÓN A NIVEL NACIONAL**

**Colombia:**

**Elemento Moderno S.A.S.**

N.I.T.: 900713189-8

Carrera 43B #80-257, Local 1, Sector  
Porvenir / Barranquilla - Colombia

Telf.: + 57 - 5 - 3044222

Cel.: +57 - 321 - 5563197

[ventas.co@elementomoderno.com](mailto:ventas.co@elementomoderno.com)  
[jrubio@elementomoderno.com](mailto:jrubio@elementomoderno.com)

**Venezuela:**

**Elemento Moderno S.A.**

R.I.F.: J - 29844091 - 0

Av. 13A, entre calles 82 y 83, N° 82-91,  
Sector Belloso / Maracaibo - Venezuela

Telf.: +58 - 261 - 7971574

Cel.: +58 - 424 - 6568346

[ventas@elementomoderno.com](mailto:ventas@elementomoderno.com)  
[ventas2@elementomoderno.com](mailto:ventas2@elementomoderno.com)  
[info@elementomoderno.com](mailto:info@elementomoderno.com)

**Síguenos:**

 Elemento Moderno  @ELEMENTOMODERNO

[www.elementomoderno.com](http://www.elementomoderno.com)